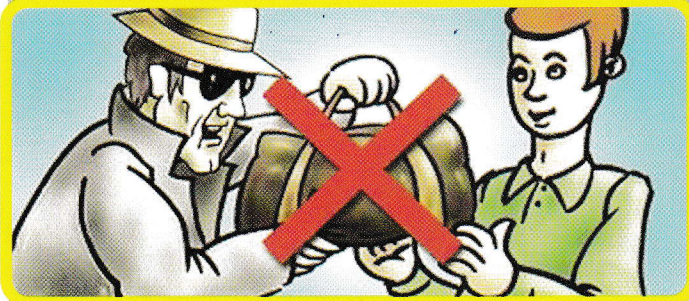


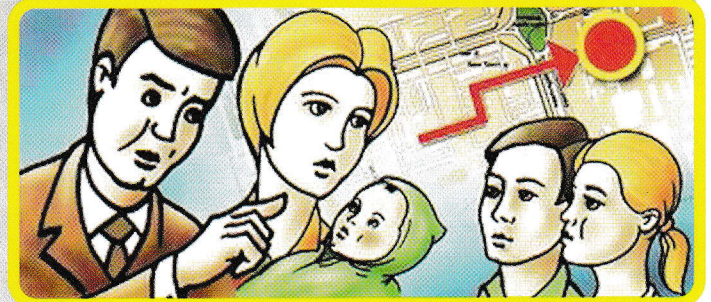
ПРАВИЛА АНТИТЕРРОРИСТИЧЕСКОЙ БЕЗОПАСНОСТИ

- Обращать внимание на подозрительных людей, бесхозные вещи. Сообщать обо всём, вызывающем подозрение, сотрудникам школы, службе охраны, правоохранительным органам.



- Не принимать от незнакомых людей пакеты и сумки, не оставлять багаж без присмотра.

- Вам и членам семьи должны быть известны: план действий и место встречи в чрезвычайных ситуациях; номера телефонов, адреса электронной почты близких и родственников.



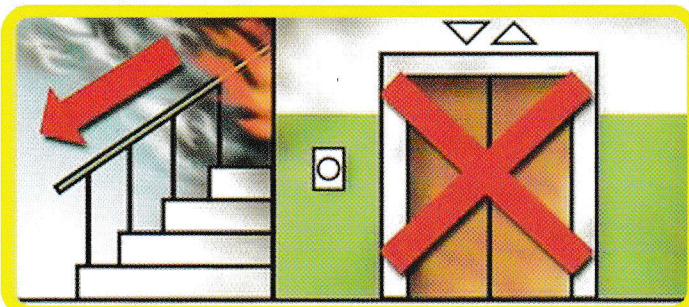
- В случае эвакуации взять с собой предметы первой необходимости и документы.



- Знать резервные выходы из помещения.



- Обращать внимание на прилегающую территорию.
- В случае взрыва не пользоваться лифтом.
- Не поддаваться панике.
- По возможности дождаться спасателей.



НАУЧИТЕСЬ следовать правилам!
ПОМНИТЕ: ваша безопасность
зависит от вас!

ПАМЯТКА О ПОРЯДКЕ ДЕЙСТВИЙ ПРИ ОБНАРУЖЕНИИ ПОДОЗРИТЕЛЬНОГО ПРЕДМЕТА, КОТОРЫЙ МОЖЕТ ОКАЗАТЬСЯ ВЗРЫВНЫМ УСТРОЙСТВОМ

Порядок действий при обнаружении подозрительного предмета:

- Категорически запрещается трогать, вскрывать, передвигать или предпринимать какие-либо иные действия с обнаруженным предметом.
- Не рекомендуется использовать мобильные телефоны и другие средства радиосвязи вблизи такого предмета.
- Необходимо немедленно сообщить об обнаружении подозрительного предмета в полицию или иные компетентные органы.

В общественном транспорте:

Если вы обнаружили забытую или бесхозную вещь в общественном транспорте:

1. Опросите людей, находящихся рядом. Постарайтесь установить, чья она и кто ее мог оставить.
2. Если её хозяин не установлен, немедленно сообщите о находке водителю.

В подъезде жилого дома:

Если вы обнаружили неизвестный предмет в подъезде своего дома:

1. Спросите у соседей. Возможно, он принадлежит им.
2. Если владелец предмета не установлен – немедленно сообщите о находке в компетентные органы.

В учреждении:

Если вы обнаружили неизвестный предмет в учреждении, организации:

1. Немедленно сообщите о находке администрации или охране учреждения.
2. Зафиксируйте время и место обнаружения неизвестного предмета.
3. Предпримите меры к тому, чтобы люди отошли как можно дальше от подозрительного предмета и опасной зоны.
4. Дождитесь прибытия представителей компетентных органов, укажите место расположения подозрительного предмета, время и обстоятельства его обнаружения.
5. Не паникуйте. О возможной угрозе взрыва сообщите только тем, кому необходимо знать о случившемся.

Также необходимо помнить, что внешний вид предмета может скрывать его настоящее назначение. На наличие взрывного устройства, других опасных предметов могут указывать следующие признаки:

Признаки взрывного устройства:

- Присутствие проводов, небольших антенн, изолянты, шпагата, веревки, скотча в пакете, либо торчащие из пакета.
- Шум из обнаруженных подозрительных предметов (пакетов, сумок и др.). Это может быть тиканье часов, щелчки и т.п.
- Наличие на найденном подозрительном предмете элементов питания (батареек).
- Растяжки из проволоки, веревок, шпагата, лески;
- Необычное размещение предмета;
- Наличие предмета, несвойственного для данной местности;
- Специфический запах, несвойственный для данной местности.

ПРИЗНАКИ САМОДЕЛЬНОГО ВЗРЫВНОГО УСТРОЙСТВА

